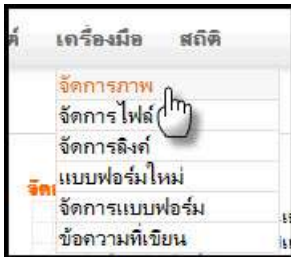


# เครื่องมือ – จัดการภาพ

ร้านค้าสามารถเพิ่มภาพโดยการอัปโหลดขึ้นเว็บไซต์ เพื่อใช้งานได้หลายอย่างเช่นการตกแต่งร้านค้า หรือภาพประกอบอื่นๆ

คลิกที่จัดการภาพ ตามภาพด้านล่าง

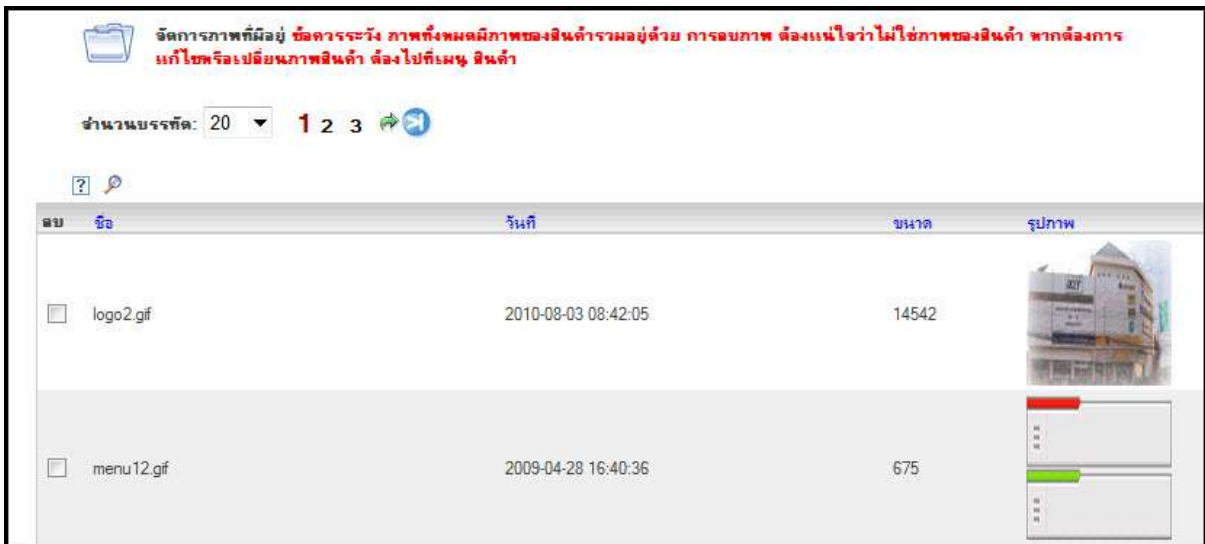


หน้าจัดการภาพจะปรากฏ โดยมี 2 ส่วน คือ การเพิ่มภาพใหม่ และการจัดการภาพที่มีอยู่

1. ในส่วนการเพิ่มภาพใหม่ จะเป็นการอัปโหลดภาพจากเครื่องคอมพิวเตอร์มาไว้ที่ร้าน ตามภาพด้านล่าง



2. การจัดการภาพที่มีอยู่



**ข้อควรระวัง** ภาพทั้งหมดมีภาพของสินค้ารวมอยู่ด้วย การลบภาพ ต้องแน่ใจว่าไม่ใช่ภาพของสินค้า หากต้องการแก้ไขหรือเปลี่ยนภาพสินค้า ต้องไปที่เมนู สินค้า

หากต้องการลบสามารถคลิกเลือกที่ด้านหน้าของภาพ แล้วกดปุ่ม ลบ ด้านล่าง



หมายเหตุ หากภาพที่ลบ เป็นภาพของสินค้า จะทำให้ภาพสินค้าหายไป ตามภาพด้านล่าง



วิธีแก้ไข ต้องกลับไปเมนู สินค้า แล้วเรียกสินค้าที่ภาพหายไปมาแก้ไข แล้วใส่ภาพใหม่เข้าไป

